

# PİYASA YORUMU

## ARAŞTIRMA

 **HALKYATIRIM**

[halkyatirim.com.tr](http://halkyatirim.com.tr) | 444 42 55

## Küresel piyasalarda risk iştahı, Fed Başkanı Powell'ın Aralık ayında faiz artırımlarında hız kesmeye başlanabileceği açıklamasıyla yükseldi

### Dün piyasalarda neler oldu?

Küresel piyasalarda dün pozitif bir seyir görüldü. Avrupa borsaları kapanışında gösterge endeks Stoxx Europe 600 %0,63 artışla 440,04 puana çıktı. İngiltere'de FTSE 100 endeksi %0,81 artarak 7.573,05, Almanya'da DAX 30 endeksi %0,29 değer kazanarak 14.397,04 puana yükseldi.

ABD tarafında, Hazine Bakanı Janet Yellen, cari ekonomik görünüm için kabul edilebilir işsizlik oranının ne olduğundan emin olmadığını, ancak Hazine olarak %4 bandında işsizlik oranını sağlıklı bir iş gücü piyasasının göstergesi olarak değerlendirdiklerini söyledi.

ABD'de özel sektör istihdamı Kasım'da yaklaşık iki yılın en düşük artışını kaydetti. ABD'de dün açıklanan verilere göre Kasım'da özel sektörde istihdam artışı sert biçimde yavaşladı. ADP Araştırma Enstitüsü'nün verilerine göre ülkede özel sektör istihdamı 127 bin arttı. Bu, Ocak 2021'den beri en yavaş artış oldu. Beklenti veride 200 bin artış olması yönündeydi. İstihdam önceki ay 239 bin artmıştı.

ABD'de Fed Başkanı Powell'ın konuşması yakından takip edildi. Powell, Fed'in faiz artırımı hızını Aralık ayında yavaşlatabileceğini, ancak enflasyonun çok yüksek olmaya devam ettiği ortamda faizlerin artırılması ve bir süre için sınırlayıcı seviyelerde tutulması ihtiyacının devam ettiğini söyledi. Fed'in politika faizinde arka arkaya 4 kez yapılan 75 baz puanlık faiz artırımlarının ardından Aralık ayında 50 baz puanlık artırımı ihtimali belirgin şekilde artmış durumda. Piyasalar bu açıklamaya kuvvetli şekilde pozitif tepki verirken risk iştahında artış yaşandı.

ABD borsalarında Powell'ın açıklamalarında Aralık ayında faiz artırımı hızının yavaşlatılabileceğini ifade etmesi hisse senedi piyasalarında iyimserliği destekledi. Dow Jones endeksinde %2,18 yükselişle 34.589,77 puandan kapanış gerçekleşirken, S&P 500 endeksi %3,09 yükselişle

tekrar 4 bin puanın üzerine çıktı ve 4.080,11 puandan kapandı. Nasdaq'ta daha yüksek oranlı bir yükseliş göüldü. Nasdaq %4,41 yükseldi ve günü 11.468,00 puandan tamamladı.

Dün ABD 10 yıllık tahvil faizi Powell'ın açıklamalarıyla %3,78 seviyesinden %3,60 seviyesine hızlı geri çekildi. 10 yıllıklar bu sabah %3,62 seviyesinde. Dolar endeksinde de açıklamalarla dalgalanma yaşandı. DXY 106,4 seviyesinden önce 107,0 seviyesinin üzerine yükselirken daha sonra 105,5 seviyesine geri çekildi. DXY bu sabah 105,6 seviyesinde. EUR/USD paritesi dolar endeksindeki geri çekilmeyle birlikte tekrar 1,04'ün üzerine yükseldi. Brent petrol bu sabah 86,7 USD seviyesinde

### Bugün ne bekliyoruz?

Bu sabah Asya piyasalarında, dünkü güçlü pozitif ABD kapanışlarının ardından pozitif bir seyir görüyoruz. ABD vadeliileri ise hafif pozitif. VIX endeksi 20,6 seviyesinde.

Bugün ABD'de, Fed'in de yakından izlediği verilerden biri olan ISM İmalat ve PCE enflasyon verileri takip edilecek. Hatırlanacağı üzere, son açıklanan ABD TÜFE rakamı yıllık bazda %8,2'den %7,7'ye gerilemişti. Bu eğilimin PCE verilerine de yansması ve yıllık rakamın %6,2'den %6,0 seviyesine gerilemesi bekleniyor. Benzer şekilde çekirdek PCE'nin %5,1'den %5,0'e gerileyeceği tahmin ediliyor.

### Gelecek gündemde neler var?

Cuma günü haftanın en önemli verisi olan ABD iş gücü verileri açıklanacak. Ülkede en son tarım dışı istihdam 261 bin ile beklentilerin üzerinde gelirken, işsizlik oranı %3,7'ye yükselmişti. Saatlik kazançlarda aylık %0,4, yıllık bazda %4,7 artış yaşanmıştı. Tarımdışı istihdamda beklenti, son ay ABD ekonomisinin toplam istihdama 200 Bin yeni iş ekleyerek Aralık 2020'den bu yana en küçük artışı yaşanması yönünde oluşuyor.

1.12.2022

## ABD Piyasaları

Değişimler	Kapanış	Günlük değ.	Haftalık değ.	Aylık değ.	Yıllık değ.
Dow Jones	34,589.8	▲ 2.18%	▲ 1.16%	▲ 18.45%	▼ -6.01%
Nasdaq	11,468.0	▲ 4.41%	▲ 1.62%	▲ 8.78%	▼ -26.59%
S&P 500 Vadeli*	4,089.3	▲ 3.01%	▲ 1.39%	▲ 12.80%	▼ -14.53%

## Avrupa Piyasaları

Değişimler	Kapanış	Günlük değ.	Haftalık değ.	Aylık değ.	Yıllık değ.
Dax	14,397.0	▲ 0.29%	▼ -0.98%	▲ 17.31%	▼ -10.87%
FTSE 100	7,573.1	▲ 0.81%	▲ 1.43%	▲ 8.82%	▲ 0.90%
MSCI Europe	1,732.5	▲ 0.11%	▼ -1.07%	▲ 19.48%	▼ -17.90%

## Asya Piyasaları ve Asya GOÜ Piyasaları

Değişimler	Kapanış	Günlük değ.	Haftalık değ.	Aylık değ.	Yıllık değ.
Shanghai Bileşik*	3,174.8	▲ 0.05%	▲ 2.77%	▲ 6.75%	▼ -12.60%
Kospi	2,472.5	▲ 0.32%	▲ 1.28%	▲ 12.26%	▼ -17.29%
Hong Kong*	18,886.3	▲ 1.55%	▲ 6.94%	▲ 9.70%	▼ -18.91%
S&P BSE Sensex - Hindistan	63,346.4	▲ 0.38%	▲ 1.72%	▲ 9.23%	▲ 5.83%
IDX Composite - Endonezya	7,032.8	▼ -0.69%	▼ -0.67%	▲ 0.55%	▲ 5.04%
TAIEX - Tayvan	15,035.2	▲ 1.16%	▲ 1.70%	▲ 14.94%	▼ -18.84%
MSCI GOU Asya	519.4	▲ 2.07%	▲ 3.44%	▲ 11.34%	▼ -22.19%

## Diğer Gelişmekte Olan Ülke Piyasaları

Değişimler	Kapanış	Günlük değ.	Haftalık değ.	Aylık değ.	Yıllık değ.
BIST 100 - Türkiye	4,977.6	▲ 0.31%	▲ 2.46%	▲ 38.96%	▲ 153.50%
MOEX - Rusya	2,174.5	▼ -0.49%	▼ -1.65%	▲ 13.44%	▼ -43.86%
WIG - Polonya	56,058.2	▲ 0.21%	▼ -0.09%	▲ 21.64%	▼ -20.45%
Prag SE - Prag	1,215.3	▼ -0.20%	▼ -1.59%	▲ 5.41%	▼ -15.43%
S&P/BMV IPC - Meksika	51,684.9	▲ 3.01%	▼ -0.57%	▲ 13.70%	▼ -2.51%
Merval - Arjantin	168,525.3	▲ 0.20%	▲ 4.72%	▲ 23.56%	▲ 97.60%
Tel Aviv 35 - İsrail	1,849.2	▼ -0.87%	▼ -1.60%	▼ -0.73%	▼ -7.65%
Tedavul All - Suudi Arabistan	10,896.9	▲ 1.35%	▼ -0.38%	▼ -5.67%	▼ -4.05%
FTSE/JSE All - Endonezya	74,828.0	▲ 2.32%	▲ 2.33%	▲ 15.53%	▼ -0.30%
DFM General - Birleşik Arap Emirlikleri	3,324.0	▲ 0.59%	▼ -0.04%	▼ -0.46%	▲ 3.35%

\*Haftalık değişim, önceki haftanın son işlem günü; aylık değişim, önceki ayın son işlem günü; yıllık değişim ise yılın son işlem gününe göre değişimi ifade eder.



## Powell'in mesajlarıyla artan risk iştahına paralel olarak endeks güne alıcılı başlangıç yapabilir

### Dün piyasalarda neler oldu?

Dün BIST 100 endeksi güne %0,74 artışla 4.925,54 puandan başlangıç yaptı. Seans içinde en düşük 4.922,88 puan ve en yüksek 4.988,68 puanı gören endeks, günü %0,31 artışla 4.977,64 puandan tamamladı. Bankacılık endeksi dün %0,39 ve ulaştırma endeksi %0,13 gerilerken sınai endeks %0,31 yükseldi. Endekste toplam işlem hacmi 120,7 milyar TL seviyesinde gerçekleşti.

### Bugün ne bekliyoruz?

Yurt içi piyasalarda, Powell'in mesajlarıyla artan risk iştahına paralel olarak endeksin güne alıcılı başlangıç yapabileceğini tahmin ediyoruz.

Bugün yurt içinde Kasım ayı İmalat PMI verisi takip edilecek. Yine bugün piyasaların yakından izleyeceği ve Türkiye geneli enflasyon rakamı için öncü sinyaller veren İstanbul Ticaret Odası (İTO) perakende ve toptan fiyatlar verileri açıklanacak. İstanbul'da tüketici enflasyonu en son %108,77 olarak açıklanmıştı. Bugün ayrıca TCMB, 24 Kasım tarihli Para Politikası Kurulu (PPK) toplantı özetini de yayımlayacak.

### Gelecek gündemde neler var?

Bu hafta Cuma günü açıklanacak önemli bir veri bulunmuyor. 5 Aralık Pazartesi günü TÜİK enflasyon verileri açıklanacak. Foreks'in 15 ekonomist ile düzenlediği ankete göre, TÜFE'de Kasım ayı medyan tahmin aylık %3,00 artış olurken, yıllık veride ise medyan tahmin %84,70 oldu. Ankette 2022 yıl sonu TÜFE yıllık medyan tahmini ise %68,30, 2023 yıl sonu TÜFE yıllık medyan tahmini ise %43,40 oldu. Ekim ayında TÜİK verilerine göre TÜFE aylık bazda %3,65 ve yıllık %85,51 artış göstermişti. ÜFE ise aylık %7,83 ve yıllık %157,7 olarak gerçekleşmişti. 7 Aralık günü Kasım ayı Hazine Nakit Dengesi verisi takip edilecek. Hazine ve Maliye Bakanlığı verilerine göre, Eylül'de 79,5 milyar lira açık veren bütçe nakit dengesi Ekim'de de 72,2 milyar lira açık vermişti..

BIST Verileri			
Endeksler	BIST 100	BIST Banka	BIST Sınai
Kapanış	4,977.6	4,461.3	8,284.5
Günlük Değ.	▲ 0.31%	▼ -0.39%	▲ 0.31%
Haftalık Değ.	▲ 2.46%	▲ 0.27%	▲ 2.67%
Yıllık Değ.	▲ 167.95%	▲ 179.57%	▲ 143.36%
Hacim (milyar TL)	120.7	22.1	59.8
Günlük Değ.	▲ 10.31%	▲ 13.24%	▲ 23.52%
3 Aylık Ortalama Hacim (milyar TL)	85.9	19.4	36.3
Günlük Değ. - 3 Aylık Ort.	▲ 40.48%	▲ 14.14%	▲ 64.74%

\*Haftalık değişim, önceki haftanın son işlem günü; yıllık değişim ise yılın son işlem gününe göre değişimi ifade eder.

Türkiye Kapanışının Ardından Piyasalar			
	Türkiye Kapanışı	Türkiye Açılışı Öncesi	Değişim
\$/TL	18.6201	18.6226	▲ 0.01%
€/§	1.0356	1.0443	▲ 0.84%
\$/¥	139.70	136.37	▼ -2.38%
Altın	1,751.9	1,779.0	▲ 1.55%
Nasdaq*	11,535.3	11,525.9	▼ -0.08%

\*Türkiye Açılışı Öncesi için belirtilen rakamlar, bir önceki günün kapanış verileridir.

Türkiye - Ülke Risk Primleri (CDS)					
Değişimler	30/11/22	Günlük değ.	Haftalık değ.	Aylık değ.	Yıllık değ.
Türkiye 2 Yıllık	457.8	● -1.00%	● -4.55%	● -23.5%	● -12.3%
Türkiye 5 Yıllık	522.2	● -0.97%	● -4.33%	● -20.5%	● -1.7%
Türkiye 10 Yıllık	485.9	● -0.93%	● -4.25%	● -21.4%	● -11.5%

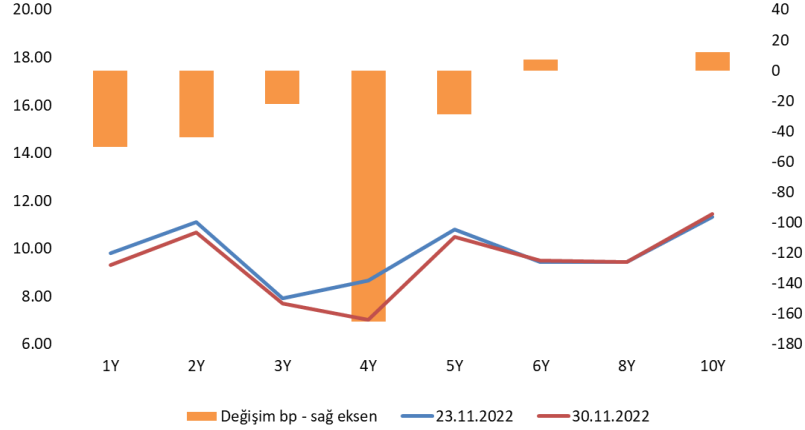
## Tahvil ve Döviz Piyasasında Fiyatlamalar

Küresel piyasalarda FED Başkanı Powell'ın konuşması öncesi ABD'de ekonomik veriler takip edildi. ABD 3. çeyrek çekirdek PCE beklentilerden yüksek gelirken, ADP özel sektör istihdam verisi beklentilerin altında artış gösterdi. Dolar Endeksi gün içinde 106,3 seviyesine gerilerken Euro/Dolar paritesi de tekrar 1,04 seviyesine yöneldi. Küresel tahvillerde Powell'ın konuşması öncesi hafif satış eğilimi izlenirken, ABD 10 yıllık tahvil faizi 2 bp artışla %3,76, Almanya 10 yıllık tahvil faizi 1 bp azalışla %1,92 seviyesinde işlem gördü. Türkiye'nin 5 yıllık CDS risk primi 4 bp azalışla 527 baz puana gerilerken, Hazine Eurobondlarında alıcılı seyir devam etti. 2033 vadeli gösterge 10 yıllık Eurobond faizi 8 bp azalışla %8,90 seviyesine geriledi. Yurt içi TL tahvil piyasasında BIST Kesin Alım Satım Pazarı işlem hacmi 5,7 milyar TL'ye yükseldiği günde, 2 yıl vadeli gösterge tahvil bileşik faizi 6 bp artışla %10,71, 10 yıl vadeli gösterge tahvil faizi 4 bp artışla %10,84 seviyesinden günü tamamladı. Diğer yandan, Hazine yeni 3 aylık iç borçlanma stratejisini açıkladı. Önceki programda Aralık ayı için 49,4 milyar borçlanma hedefleyen Hazine, yeni programa göre 24 milyar TL iç borç itfasına karşılık 45 milyar TL borçlanma hedefliyor.

TL likidite tarafında TCMB 38 milyar TL'lik haftalık repo dönüşünü 65 milyar TL olarak yenilerken, API ile haftalık repo fonlama tutarı 288 milyar TL'ye yükseldi. Aynı gün valörlü kotasyon swap işlemlerinden 7,3 milyar TL ilave fonlama gerçekleştirdi TLREF oranı ise %10,04 ile politika faizinin belirgin şekilde üstünde oluşmaya devam etti.

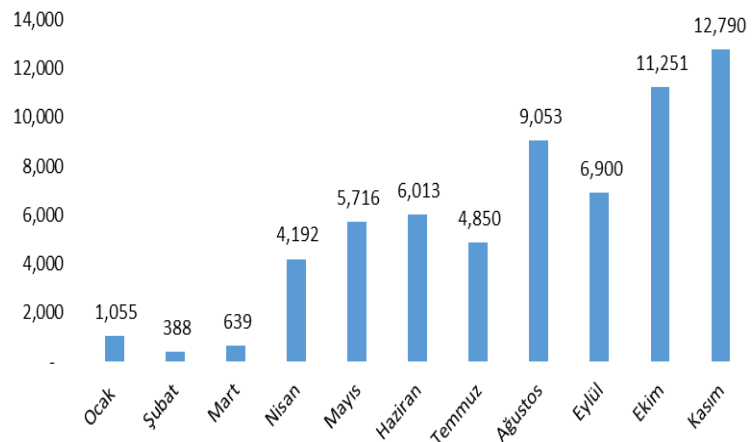
TC Merkez Bankası Açık Piyasa İşlemleri kapsamında piyasada likidite sağlamak amacıyla DİBS geri alım ihalelerine devam ediyor. Bu kapsamda Kasım ayında 12,8 Milyar TL'lik tahvil geri alımı yapılırken, yılın ilk 11 ayında geri alım büyüklüğü 62,8 milyar TL'ye ulaştı.

Tahvil Verim Eğrisi & Haftalık Değişim



Dönem	Temmuz 22	Ağustos 22	Eylül 22	Ekim 22	30.11.22
Dönem Sonu TLREF Endeksi	1590.72	1609.14	1627.43	1642.72	1657.22
Aylık Ortalama	14.37%	13.56%	12.90%	11.77%	10.69%
PPK Toplantı Tarihi	22.12.2022	Perşembe	Günlük TLREF Oranı		10.04%

İhale ile Gerçekleştirilen Doğrudan Alım İşlemleri ( Milyon TL)



## Yurt İçi Haberler

**TÜİK 3. Çeyreğe ilişkin GSYH** verilerini açıkladı. Bu yılın ikinci çeyreğinde sırasıyla %7,5 ve %7,7 seviyelerinde yüksek yıllık büyüme oranları kaydeden Türkiye ekonomisi, 3Ç'te %3,9 seviyesinde daha ılımlı büyüdü. Çeyreklik bazda da, sekiz dönemlik aralıksız büyüme trendi 3Ç'te %0,1 ile sınırlı da olsa daralmaya dönüştü. Yılın ilk iki çeyreğine benzer şekilde, sanayinin katma değerindeki yıllık artış oranı, üretim verilerinin yansıttığına göre daha düşük kaldı. stokların büyümeye katkısı 'eksi' bölgede kalırken, bu kalem büyümeyi aşağı çeken bir unsur olarak dikkat çekiyor. Tüketim harcamaları tarafında ise, özel sektör harcamaları önemli katkı unsuru olurken; kamu harcamalarının katkısını artırdığını izliyoruz. Yatırımların katkısı ise, üç çeyrektir pozitif bölgede yer alırken; 3Ç'te 'eksi' tarafa geçiyor.

**Cumhurbaşkanımız Sayın Erdoğan** partisinin genel merkezinde Genişletilmiş İl Başkanları toplantısında yaptığı konuşmada marketler konusuna da değindi. Marketlerdeki fiyat farklılıklarına yönelik kontrollerin sıkılaştırılacağını belirten Erdoğan, Fiyat İstikrar Komitesi ile takibin sağlanacağını belirtti.

**Türk-İş'in** Kasım ayı "Açlık ve Yoksulluk Sınırı" sonuçları açıklandı. Türk-İş mutfak enflasyonu Kasım'da %4,87 arttı, yoksulluk sınırı 25 bin TL'yi aştı. Ankara'da yaşayan dört kişilik bir ailenin "gıda için" yapması gereken asgari harcama tutarındaki artış Kasım ayında bir önceki aya göre %4,87 oranında gerçekleşti. Aylık artış bir önceki ay %2,48 seviyesine gerçekleşmişti. Buna göre, fiyatlarda yıllık artış oranı ise %137,38 olarak hesaplandı. Yıllık bazda artış bir önceki ay %134,8 seviyesindeydi. Dört kişilik bir ailenin sağlıklı, dengeli ve yeterli beslenebilmesi için yapması gereken aylık gıda harcaması tutarı (açlık sınırı) 7.425,23 TL'den 7.786,85 TL'ye, gıda harcaması ile giyim, konut (kira, elektrik, su, yakıt), ulaşım, eğitim, sağlık ve benzeri ihtiyaçlar için yapılması zorunlu diğer aylık harcamalarının toplam tutarı (yoksulluk sınırı) 24.186,42 TL'den 25.364,35 TL'ye yükseldi.

**Ekonomi Koordinasyon Kurulu** toplantısı Cumhurbaşkanı Yardımcısı Fuat Oktay başkanlığında yapıldı. Toplantıda son dönemdeki yurt dışı ve yurt içi gelişmeler ekseninde Türkiye ekonomisine ilişkin mevcut görünüm ve beklentiler ele alındı, gıda arz güvenliğine yönelik mevcut durum görüşüldü.

## Yurt Dışı Haberler

**Powell**, faiz artırımında yavaşlama için Aralık ayını işaret etti. Fed Başkanı Powell, Washington'daki Brookings Enstitüsü'nde yaptığı konuşmada, faiz artış hızı ve ülkedeki enflasyon ortamını değerlendirdi. Powell buradaki konuşmasında, "Enflasyonu kontrol edebilmek için faizi daha ne kadar artırmamız gerekeceği ve para politikasını ne kadar süre kısıtlayıcı şekilde tutacağımız, faiz artırım konusundaki yavaşlamaya ilişkin zamanlamadan çok daha önemli." değerlendirmesinde bulundu. "Enflasyonu düşürmeye yetecek kısıtlama düzeyine yaklaşırken, faiz artış hızımızı yumuşatmak mantıklı" diyen Powell, faiz artırımında yavaşlamanın Aralık ayında başlayabileceğini açıkladı. Diğer taraftan, fiyat istikrarını iyileştirmek için önlerinde daha yol olduğunu belirten Powell, enflasyonun düştüğüne yönelik daha fazla kanıtı ihtiyacı olduklarının altını çizdi.

Fed'in 12 bölgesel şubesinden gelen analizlerle hazırlanan **Bej Kitap** raporunda, ABD şirketlerinin ekonomik görünüm konusunda daha karamsar olduğu belirtildi. Raporda, ABD ekonomik faaliyetlerinin Ekim ayının ortasından Kasım ayının sonlarına kadar "sabit olduğu ya da hafif arttığı" kaydedildi. Yayımlanan raporda, enflasyonun ve işgücü kıtlığının devam ettiğine dair karışık sinyaller alındığı açıklandı.

**Euro Bölgesi'nde Kasım'da yıllık enflasyon** enerji ve hizmet maliyetlerindeki düşüşle 1,5 yılda ilk kez yavaşladı. Bu durum, Avrupa Merkez Bankası'na enflasyonla mücadele konusunda umut ışığı verdi. Eurostat verilerine göre Euro Bölgesi'nde Kasım'da yıllık enflasyon Ekim'deki %10,6 seviyesinden %10,0'a geriledi. Beklenti verinin %10,4'e gerilemesi yönündeydi. Bu, 2020'den beri ilk yavaşlama olarak kayda geçti. Enflasyondaki yavaşlamada enerji ve hizmet maliyetlerinin tahminlerin altında kalması etkili oldu. Gıda fiyatları ise tahminlerin üzerinde gerçekleşti.

**Fransa enflasyonu** Euro Bölgesi'nde yaşanan yavaşlamaya rağmen Kasım ayında beklentilerin aksine rekor seviyede kaldı. İstatistik ofisi Insee'nin açıkladığı verilere göre ülkede yıllık enflasyon %7,1 seviyesinde sabit kaldı. Beklenti verinin %7,0'ye gerilemesi yönündeydi.

**Çin'de COVID-19 günlük vaka sayısı** gerilemeye devam ediyor. Çin'de COVID-19 salgınında günlük yeni vaka sayısı dün 36.061'e geriledi. Önceki gün 37.828 vaka belirlenmişti. Çin Ulusal Sağlık Komisyonu verilerine göre 30 Kasım'da tespit edilen vakaların 4.150'si semptom gösterdi. Önceki gün vakaların 4.288 4'i semptom göstermişti.

## Şirket Haberleri

**Arzum Elektrikli Ev Aletleri (ARZUM, Pozitif):** Yönetim Kurulu toplantısında; Şirketin Türkiye'de yürütülen iş modelinin iştirakleri aracılığı ile yurt dışına taşınması amacıyla, Çin Halk Cumhuriyeti'nde, doğrudan veya dolaylı yoldan %100 bağlı ortaklığı olacak şekilde kurulması planlanan Şirket için fizibilite çalışmalarına başlanmış olup, kurulacak Şirketin konumu, konumu itibarıyla yerel ticari kurallar ve/veya vergisel açıdan avantaj ve dezavantajları değerlendirilmekte olup, çalışmaların hızlanması adına Yönetim Kurulumuz tarafından Şirket İcra Kurulu'na yetki verilmesine karar verildi.

Hisse Verileri		Piyasa Çarpanları	
Hisse Kodu	ARZUM	F/K	15,9
Cari Fiyat (TL)	25,72	FD/FAVÖK	8,2
52H En Yüksek (TL)	27,06	FD/Satışlar	1,0
52H En Düşük (TL)	13,46	PD/DD	4,1
Piyasa Değeri (mn TL)	828,4	Relatif Performans	
Piyasa Değeri (mn USD)	44,5	S1H	-2,9%
Halka Açıklık Oranı (%)	47%	S1A	-14,0%
Endeks Payı (BIST100)	0,0%	S3A	-2,1%
Temettü Verimi	1,6%	S1Y	-122,5%
3A Hacim (mn TL)	25,2	YB	-95,1%

**Hun Yenilenebilir Enerji (HUNER, Pozitif):** Şirket 30.11.2022 tarih ve 2022/45 sayılı yönetim kurulu kararı ile; Dünyada ve Türkiye'deki enerji fiyatlarının yüksek seyrinin 2023 yılında da devam edeceği beklentisi ile, satışlarından elde edilen gelir ve karlılığı artırmak amacıyla, bağlı ortaklıklarından Kayen Beta Enerji Elektrik Üretim San. ve Tic. A.Ş. ile Kayen Heta Enerji Elektrik Üretim San. ve Tic. A.Ş. bünyesinde bulunan toplam 26.1 MW kapasiteli Bağbaşı ve Büyükbahçe Hidroelektrik Santral (HES) tesislerinin 2023 yılı için YEK Destekleme Mekazıması'na (YEKDEM) dahil olmama kararı aldı. Sonraki yıllar için piyasa koşullarına göre santrallerin YEKDEM kapsamına alınması ya da olağan sürecinde devam etmesi için değerlendirme yapılacağı bildirildi.

Hisse Verileri		Piyasa Çarpanları	
Hisse Kodu	HUNER	F/K	31,0
Cari Fiyat (TL)	13,75	FD/FAVÖK	40,1
52H En Yüksek (TL)	16,50	FD/Satışlar	24,6
52H En Düşük (TL)	2,00	PD/DD	4,2
Piyasa Değeri (mn TL)	7.975,0	Relatif Performans	
Piyasa Değeri (mn USD)	428,4	S1H	-14,0%
Halka Açıklık Oranı (%)	32%	S1A	49,3%
Endeks Payı (BIST100)	0,0%	S3A	240,1%
Temettü Verimi	0,0%	S1Y	412,4%
3A Hacim (mn TL)	180,9	YB	419,5%

**Skor Kart:** Şirketler ile ilgili Skor Kart'lara [buradan](#) ulaşabilirsiniz. Hisse senedine ilişkin güncel piyasa verilerinin yanı sıra, şirketin son 16 çeyreğine ilişkin önemli rasyo ve finansal verilerinin sunulduğu bir data setidir. Skor Kart ile bilanço dönemlerini takip edebilir, şirket bilançoları dahil tüm finansal verilere ulaşabilir ve güvenli yatırımın avantajlarından faydalanabilirsiniz.



## Şirket Haberleri

**Consus Enerji (CONSE, Pozitif):** %100 bağlı ortaklığı Tenera Enerji Ticaret A.Ş. tarafından, 19.11.2022 tarihinde yayınlanan Elektrik Piyasası Lisans Yönetmeliğinde Değişiklik Yapılmasına Dair Yönetmelik kapsamında, 2 ayrı depolamalı elektrik üretim tesisi projesi için toplamda 100 MW gücünde güneş enerjisi üretim santrali ve bu santrallere bütünlük 100 MWsaat kapasiteli elektrik depolama tesisi kurmak için Enerji Piyasası Düzenleme Kurumu'na önlisans başvurusunda bulunuldu. Önlisans başvurularının uygun bulunması halinde projelere ilişkin gelişmelerin yatırımcılar le paylaşılacağı bildirildi.

Hisse Verileri		Piyasa Çarpanları	
Hisse Kodu	CONSE	F/K	---
Cari Fiyat (TL)	12,07	FD/FAVÖK	---
52H En Yüksek (TL)	14,60	FD/Satışlar	---
52H En Düşük (TL)	3,36	PD/DD	5,3
Piyasa Değeri (mn TL)	4.653,0	Relatif Performans	
Piyasa Değeri (mn USD)	250,0	S1H	-15,6%
Halka Açıklık Oranı (%)	30%	S1A	28,8%
Endeks Payı (BIST100)	0,0%	S3A	158,7%
Temettü Verimi	0,0%	S1Y	-0,1%
3A Hacim (mn TL)	238,7	YB	7,0%

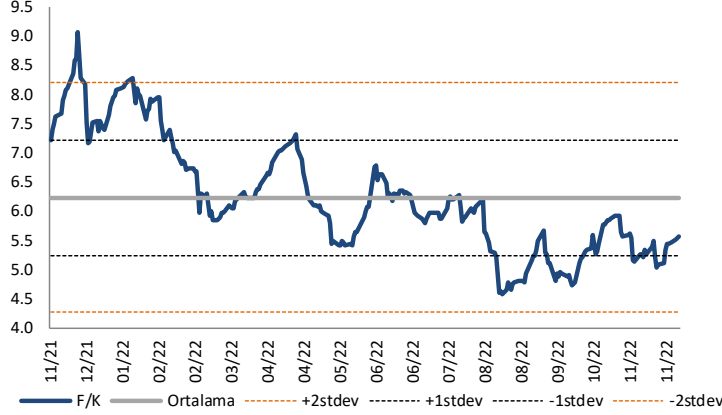
**Alarko GYO (ALGYO, Nötr):** Portföyde bulunan Muğla İli, Bodrum İlçesi, Gündoğan Mevkii' ndeki turizm tesisimizin yatırımının finansmanında kullanılmak üzere, Türkiye Kalkınma ve Yatırım Bankası A.Ş. ile 624.000.000 Türk Lirası tutarında, 2 yıl ana para ödemesiz toplam 10 yıl vadeli kredi kullanımı için sözleşme 30.11.2022 tarihinde imzalandı.

Hisse Verileri		Piyasa Çarpanları	
Hisse Kodu	ALGYO	F/K	3,4
Cari Fiyat (TL)	74,40	FD/FAVÖK	28,5
52H En Yüksek (TL)	76,05	FD/Satışlar	26,2
52H En Düşük (TL)	24,05	PD/DD	1,4
Piyasa Değeri (mn TL)	4.791,4	Relatif Performans	
Piyasa Değeri (mn USD)	257,4	S1H	3,5%
Halka Açıklık Oranı (%)	48%	S1A	-3,7%
Endeks Payı (BIST100)	0,2%	S3A	49,6%
Temettü Verimi	2,2%	S1Y	-2,8%
3A Hacim (mn TL)	87,0	YB	-32,1%

**Skor Kart:** Şirketler ile ilgili Skor Kart'lara [buradan](#) ulaşabilirsiniz. Hisse senedine ilişkin güncel piyasa verilerinin yanı sıra, şirketin son 16 çeyreğine ilişkin önemli rasyo ve finansal verilerinin sunulduğu bir data setidir. Skor Kart ile bilanço dönemlerini takip edebilir, şirket bilançoları dahil tüm finansal verilere ulaşabilir ve güvenli yatırımın avantajlarından faydalanabilirsiniz.

## Çarpanlar Bazında BIST

BIST 100 F/K (Cari)

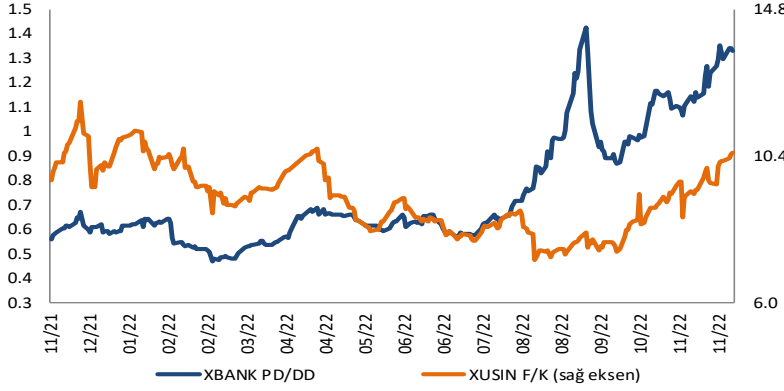


BIST100 F/K Çarpanı (Cari)

	Son 3 Ay	Son 1 Yıl
Kapanış		5.57x
Minimum	4.72x	4.58x
Maksimum	5.93x	9.06x
Ortalama	5.30x	6.24x
Minimuma Uzaklık	0.85x	0.99x
Maksimuma Uzaklık	-0.36x	-3.48x
Performans	14.4%	-23.6%

*Mevcut durumda, son üç aylık ortalama çarpan seviyesine %5; son bir yıllık ortalama çarpan seviyesine %11.9 yakınız.*

XBANK PD/DD (Cari) / XUSIN F/K (Cari)

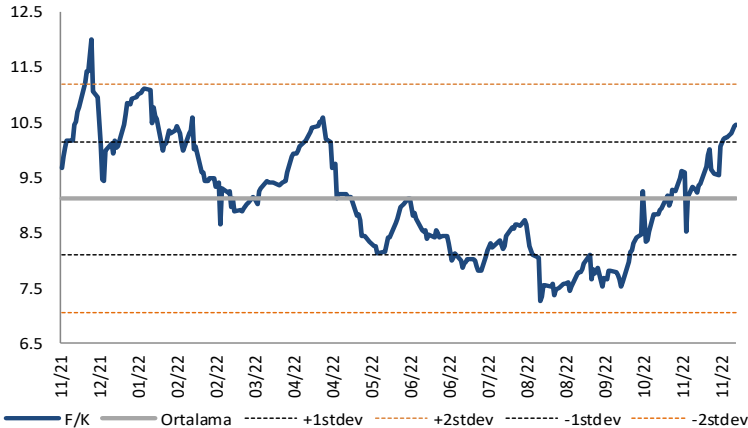


XBANK PD/DD Çarpanı (Cari)

	Son 3 Ay	Son 1 Yıl
Kapanış		1.33x
Minimum	0.87x	0.47x
Maksimum	1.42x	1.42x
Ortalama	1.11x	0.74x
Minimuma Uzaklık	0.46x	0.87x
Maksimuma Uzaklık	-0.09x	-0.09x
Performans	51.6%	142.3%

*Mevcut durumda, son üç aylık ortalama çarpan seviyesine %17; son bir yıllık ortalama çarpan seviyesine %44.2 yakınız.*

XUSIN F/K (Cari)



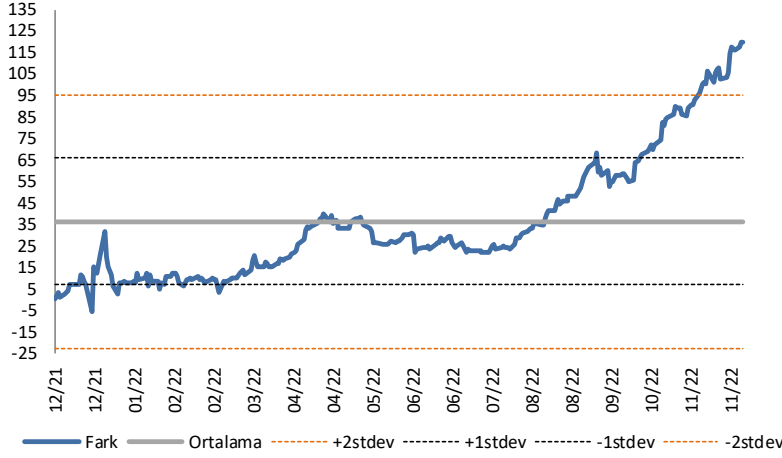
XUSIN F/K Çarpanı (Cari)

	Son 3 Ay	Son 1 Yıl
Kapanış		10.46x
Minimum	7.45x	7.28x
Maksimum	10.46x	12.01x
Ortalama	8.72x	9.13x
Minimuma Uzaklık	3.01x	3.18x
Maksimuma Uzaklık	0.00x	-1.55x
Performans	24.8%	-3.0%

*Mevcut durumda, son üç aylık ortalama çarpan seviyesine %17; son bir yıllık ortalama çarpan seviyesine %12.7 yakınız.*

## BIST vs MSCI GOÜ Piyasa Göstergeleri

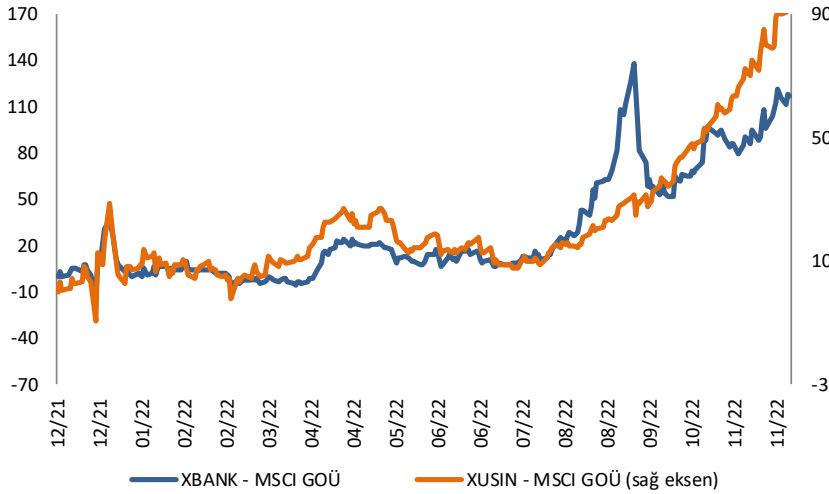
## BIST100 - MSCI GOÜ

BIST 100 - MSCI GOÜ Endeksi Farkı  
(Normalize Edilmiş)

	Son 3 Ay	Son 1 Yıl
Kapanış		119.16
Minimum	47.8	-5.8
Maksimum	120.1	120.1
Ortalama	80.3	36.3
Minimuma Uzaklık	71.3	124.9
Maksimuma Uzaklık	-1.0	-1.0
Performans	-5.3%	-22.4%

*Mevcut durumda, son üç aylık ortalama seviyeye 38.9 puan; son bir yıllık ortalama seviyeye 82.8 puan yakınız.*

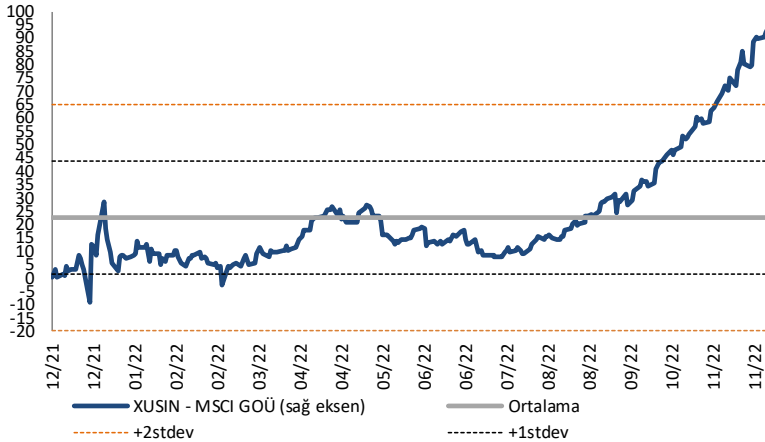
## XBANK - MSCI GOÜ / XUSIN - MSCI GOÜ

XBANK - MSCI GOÜ Bankacılık Endeksi Farkı  
(Normalize Edilmiş)

	Son 3 Ay	Son 1 Yıl
Kapanış		115.6
Minimum	52.2	-11.6
Maksimum	138.2	138.2
Ortalama	86.5	30.3
Minimuma Uzaklık	63.4	127.2
Maksimuma Uzaklık	-22.6	-22.6
Performans	-1.2%	-6.2%

*Mevcut durumda, son üç aylık ortalama seviyeye 29.1 puan; son bir yıllık ortalama seviyeye 85.3 puan yakınız.*

## XUSIN - MSCI GOÜ Sanayi Endeksi

XUSIN - MSCI GOÜ Sanayi Endeksi Farkı  
(Normalize Edilmiş)

	Son 3 Ay	Son 1 Yıl
Kapanış		92.5
Minimum	23.2	-9.2
Maksimum	93.2	93.2
Ortalama	53.3	22.8
Minimuma Uzaklık	69.3	101.8
Maksimuma Uzaklık	-0.7	-0.7
Performans	-2.2%	-10.3%

*Mevcut durumda, son bir yıllık ortalama seviyeye 69.8 puan uzağız.*

# FONLABÜYÜSÜN

Türkiye'nin Kitle Fonlama Platformu

Girişim ve Yatırım Ekosistemine Değer Katan Projeler  
fonlabuyusun.com'da!



1.12.2022

Haftalık Veri Takvimi						
Tarih	TSİ	Ülke	Açıklanacak Veri	Dönemi	Beklenti	Önceki
28 Kasım	11:00	Euro Bölgesi	AMB Yetkilisi Knot'un Konuşması			
28 Kasım	17:00	Euro Bölgesi	AMB Yetkilisi Lagarde'in Konuşması			
28 Kasım	18:30	ABD	Dallas Fed İmalat Aktivite Endeksi	Kasım	-23.0	-19.4
28 Kasım	20:00	ABD	FED Yetkilisi Williams'ın Konuşması			
28 Kasım	20:00	ABD	FED Yetkilisi Bullard'ın Konuşması			
29 Kasım	02:50	Japonya	Perakende Satışlar (aylık)	Ekim	0.9%	1.5%
29 Kasım	02:50	Japonya	Perakende Satışlar (Yıllık)	Ekim	5.0%	4.8%
29 Kasım	10:00	Türkiye	Dış Ticaret Dengesi (milyat dolar)	Ekim	-	-9.6
29 Kasım	10:00	Türkiye	Ekonomi Güven Endeksi	Kasım	-	97.1
29 Kasım	11:10	Euro Bölgesi	AMB Yetkilisi Guindos'un Konuşması	Kasım		
29 Kasım	13:00	Euro Bölgesi	Tüketici Güven Endeksi	Kasım	-	-23.9
29 Kasım	13:00	Euro Bölgesi	Ekonomi Güven Endeksi	Kasım	-	92.5
29 Kasım	13:00	Euro Bölgesi	Sanayi Güven Endeksi	Kasım	-	-1.2
29 Kasım	13:00	Euro Bölgesi	Hizmetler Güven Endeksi	Kasım	-	1.8
29 Kasım	17:00	ABD	FHFA Konut Fiyat Endeksi (Aylık)	Eylül	-1.2%	-0.7%
29 Kasım	18:00	ABD	Conference Board Tüketici Güveni	Kasım	100.0	102.5
30 Kasım	02:50	Japonya	Sanayi Üretimi (Aylık, Öncü)	Ekim	-1.4%	-1.7%
30 Kasım	02:50	Japonya	Sanayi Üretimi (Yıllık, Öncü)	Ekim	5.2%	9.6%
30 Kasım	04:30	Çin	İmalat PMI	Kasım	48.9	49.2
30 Kasım	04:30	Çin	İmalat hariç PMI	Kasım	48.0	48.7
30 Kasım	08:00	Japonya	Konut Başlangıçları (Yıllık)	Ekim	-0.7%	1.0%
30 Kasım	10:00	Türkiye	GSYİH (Çeyreklik)	3.Çeyrek	-	2.1%
30 Kasım	10:00	Türkiye	GSYİH (Yıllık)	3.Çeyrek	-	7.6%
30 Kasım	13:00	Euro Bölgesi	TÜFE (Aylık)	Kasım	-	1.5%
30 Kasım	13:00	Euro Bölgesi	TÜFE (Yıllık)	Kasım	-	10.7%
30 Kasım	13:00	Euro Bölgesi	Çekirdek TÜFE (Yıllık)	Kasım	-	5.0%
30 Kasım	16:15	ABD	ADP İşsizlik Değişim	Kasım	195K	239K
30 Kasım	16:30	ABD	GSYİH (Çeyreklik)	3.Çeyrek	2.7%	2.6%
30 Kasım	16:30	ABD	GSYİH Fiyat Endeksi	3.Çeyrek	4.1%	4.1%
30 Kasım	16:30	ABD	Kişisel Tüketim	3.Çeyrek	1.4%	1.4%
30 Kasım	16:30	ABD	Çekirdek PCE(Çeyreklik)	3.Çeyrek	-	4.5%
30 Kasım	16:50	ABD	FED Yetkilisi Bowman'ın Konuşması			
30 Kasım	17:45	ABD	MNI Chicago PMI	Kasım	47.0	45.2
30 Kasım	18:00	ABD	Bekleyen Konut Satışları (Aylık)	Ekim	-5.2%	-10.2%
30 Kasım	18:00	ABD	JOLTS Açık İş Başvuruları	Ekim	10325K	10717K
30 Kasım	20:35	ABD	FED Yetkilisi Cook'un Konuşması			
30 Kasım	21:30	ABD	FED Başkanı Powell'in Konuşması			
30 Kasım	22:00	ABD	FED'in Bej Kitabı Yayınlanması			
1 Aralık	02:50	Japonya	Sermaye Harcamaları (Yıllık)	3.Çeyrek	6.3%	4.6%
1 Aralık	03:30	Japonya	Jibun Bank İmalat PMI	Kasım	-	49.4
1 Aralık	04:30	Japonya	BOJ Yetkilisi Noguchi'nin Konuşması			
1 Aralık	04:45	Çin	Caixin İmalat PMI	Kasım	48.9	49.2
1 Aralık	10:00	Türkiye	S&P Global İmalat PMI	Kasım		46.4
1 Aralık	12:00	Euro Bölgesi	S&P Global İmalat PMI	Kasım	47.2	47.3
1 Aralık	16:30	ABD	Haftalık İşsizlik Maaşı Başvuruları	26 Kasım	-	240K
1 Aralık	16:30	ABD	Devam Eden İşsizlik Hakkı Başvuruları	19 Kasım	-	1551K
1 Aralık	16:30	ABD	Kişisel Gelir	Ekim	0.4%	0.4%
1 Aralık	16:30	ABD	Kişisel Harcamalar	Ekim	0.8%	0.6%
1 Aralık	16:30	ABD	PCE Çekirdek Deflator (Aylık)	Ekim	0.3%	0.5%
1 Aralık	16:30	ABD	PCE Çekirdek Deflator (Yıllık)	Ekim	5%	5.1%
1 Aralık	16:30	ABD	PCE Deflator (Aylık)	Ekim	0.4%	0.3%
1 Aralık	16:30	ABD	PCE Deflator (Yıllık)	Ekim	6.0%	6.2%
1 Aralık	17:25	ABD	FED Yetkilisi Logan'ın Konuşması			
1 Aralık	17:30	ABD	FED Yetkilisi Bowman'ın Konuşması			
1 Aralık	17:45	ABD	S&P Global İmalat PMI	Kasım		-47.6
1 Aralık	18:00	ABD	ISM İmalat	Kasım	49.8	50.2
1 Aralık	18:00	ABD	ISM Ödenen Fiyatlar	Kasım	-	46.6
1 Aralık	18:00	ABD	ISM Yeni Siparişler	Kasım	-	49.2
1 Aralık	18:00	ABD	ISM İstihdam	Kasım	-	50.0
1 Aralık	18:00	ABD	İnşaat Harcamaları	Ekim	-0.2%	0.2%
1 Aralık	19:45	Euro Bölgesi	AMB Yetkilisi Lane'ı Konuşması			
1 Aralık	23:00	ABD	FED Yetkilisi Barr'ın Konuşması			
2 Aralık	13:00	Euro Bölgesi	ÜFE (Aylık)	Ekim	-	1.6%
2 Aralık	13:00	Euro Bölgesi	ÜFE (Yıllık)	Ekim	-	41.9%
2 Aralık	15:00	Euro Bölgesi	AMB Yetkilisi Guindos'un Konuşması			
2 Aralık	16:30	ABD	Tarım Dışı İstihdam Verisi	Kasım	200K	261K
2 Aralık	16:30	ABD	İşsizlik Oranı	Kasım	3.7%	3.7%
2 Aralık	16:30	ABD	İşgücüne Katılım Oranı	Kasım	62.3%	62.2%
2 Aralık	16:30	ABD	Ortalama Saatlik Kazançlar (Yıllık)	Kasım	0.3%	0.4%
2 Aralık	16:30	ABD	Ortalama Saatlik Kazançlar (Aylık)	Kasım	4.6%	4.7%
2 Aralık	18:15	ABD	FED Yetkilisi Evans'ın Konuşması			
2 Aralık	22:00	ABD	FED Yetkilisi Evans'ın Konuşması			

Kaynak: Bloomberg, TCMB, TÜİK, HLY Araştırma



# AKLIN YOLU AÖS

**AÖS, Google Play ve App Store'da!**  
Geç kalmadan akıllı telefonunuza yükleyin.

Sonuç veren yatırım kararlarının  
püf noktası, finans piyasalarını  
doğru yorumlamaktır.  
Kişisel finansal asistanınız  
AÖS'le tanışın,  
akıl odaklı öneriler sayesinde  
yatırım deneyiminizi iyileştirin.



## Halk Yatırım Araştırma



Halkyatirimarastirma@halkyatirim.com.tr



+90 212 314 81 81

## Halk Yatırım Araştırma

Banu KIVCI TOKALI	Araştırma Direktörü	BTokali@halkyatirim.com.tr +90 212 314 81 88
İlknur TURHAN	Müdür Perakende, Cam, Çimento, GYO, Mobilya, Gıda	ITurhan@halkyatirim.com.tr +90 212 314 81 85
Ebru USTA	Yönetmen Strateji, Makroekonomi, Bankacılık	EUsta@halkyatirim.com.tr +90 212 314 82 16
Ayşegül BAYRAM	Uzman Strateji, Telekom, Madencilik, Savunma, Yazılım, Teknoloji, Enerji, Tarım	ABayram@halkyatirim.com.tr +90 212 314 87 30
Mehmet Bilal BİRCAN	Uzman Bankacılık, Dayanıklı Tüketim	MBircan@halkyatirim.com.tr +90 212 314 82 53
Emil ABDULLAYEV	Uzman Demir-Çelik, Petrol & Gaz	EAbdullayev@halkyatirim.com.tr +90 212 314 87 24
Yasin SARIHAN	Uzman Yardımcısı Otomotiv	YSarihan@halkyatirim.com.tr +90 212 314 87 26

## ÇEKİNCE

Bu rapor ve yorumlardaki yazılar, bilgiler ve grafikler yalnızca bilgi edinilmesi amacıyla derlenmiştir. Burada yer alan yatırım bilgi, yorum ve tavsiyeleri yatırım danışmanlığı kapsamında değildir. Yatırım danışmanlığı hizmeti, yetkili kuruluşlar tarafından kişilerin risk ve getiri tercihleri dikkate alınarak kişiye özel, imzalanacak yatırım danışmanlığı sözleşmesi çerçevesinde sunulmaktadır. Burada yer alan yorum ve tavsiyeler ise genel niteliktedir. Bu tavsiyeler mali durumunuz ile risk ve getiri tercihlerinize uygun olmayabilir. Bu nedenle, sadece burada yer alan bilgilere dayanarak yatırım kararı verilmesi beklentilerinize uygun sonuçlar doğurmayabilir. Halk Yatırım, bu bilgilerin doğru, eksiksiz ve değişmez olduğunu garanti etmez, bilgi eksikliği ve yanlışlığından hiçbir şekilde sorumlu tutulamaz. Raporda yer alan ifadeler, hiçbir şekilde alış veya satış teklifi olarak değerlendirilemez. Halk Yatırım'ın rapordaki bilgiler dolayısıyla ortaya çıkabilecek doğrudan ve dolaylı kazanç ve zararlarla ilgili herhangi bir sorumluluğu yoktur. Bu ileti 05 Kasım 2014 tarih ve 29166 sayılı Resmi Gazetede yayınlanan ve 01 Mayıs 2015 tarihinde yürürlüğü giren "Elektronik Ticaretin Düzenlenmesi Hakkında" çıkan kanunun 2.Maddesi c bendinde belirtilen Ticari Elektronik ileti kapsamında değildir.

